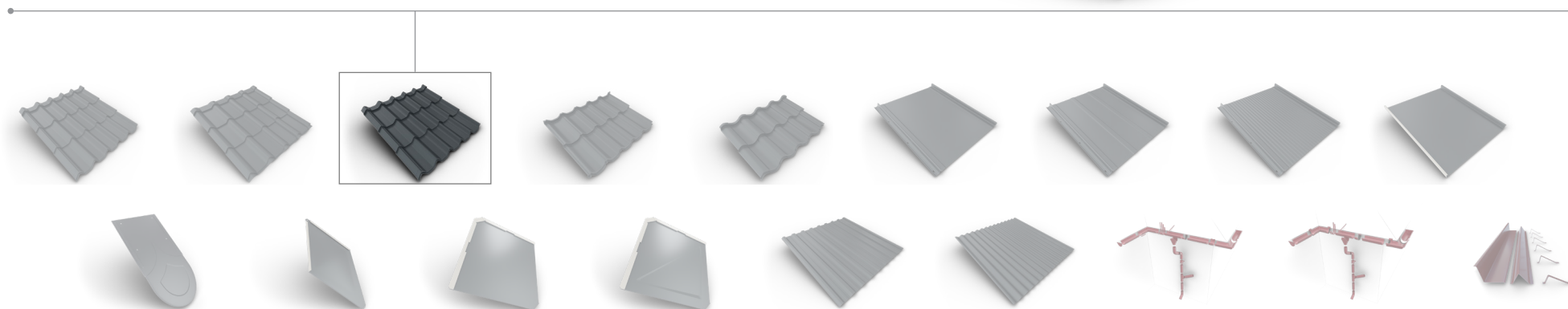
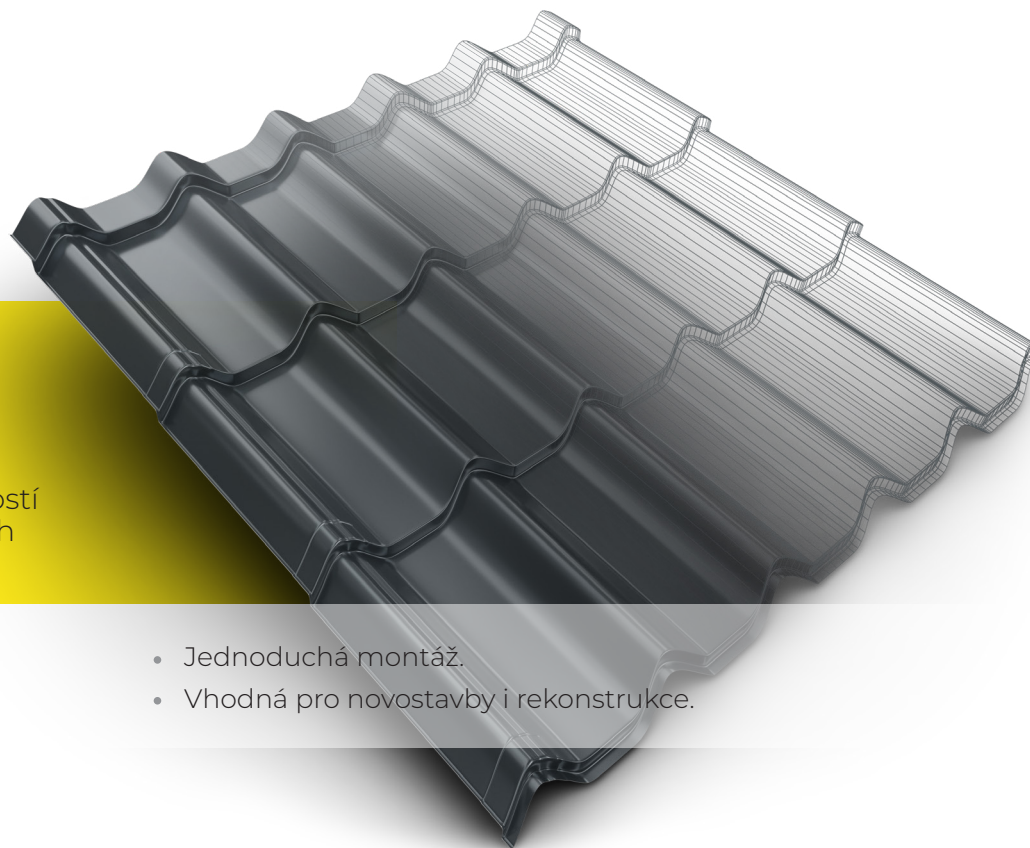


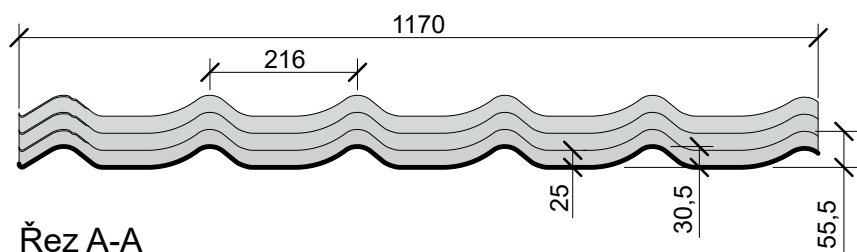
Obytné stavby ————— Taškové krytiny

BELPROFILE Royal

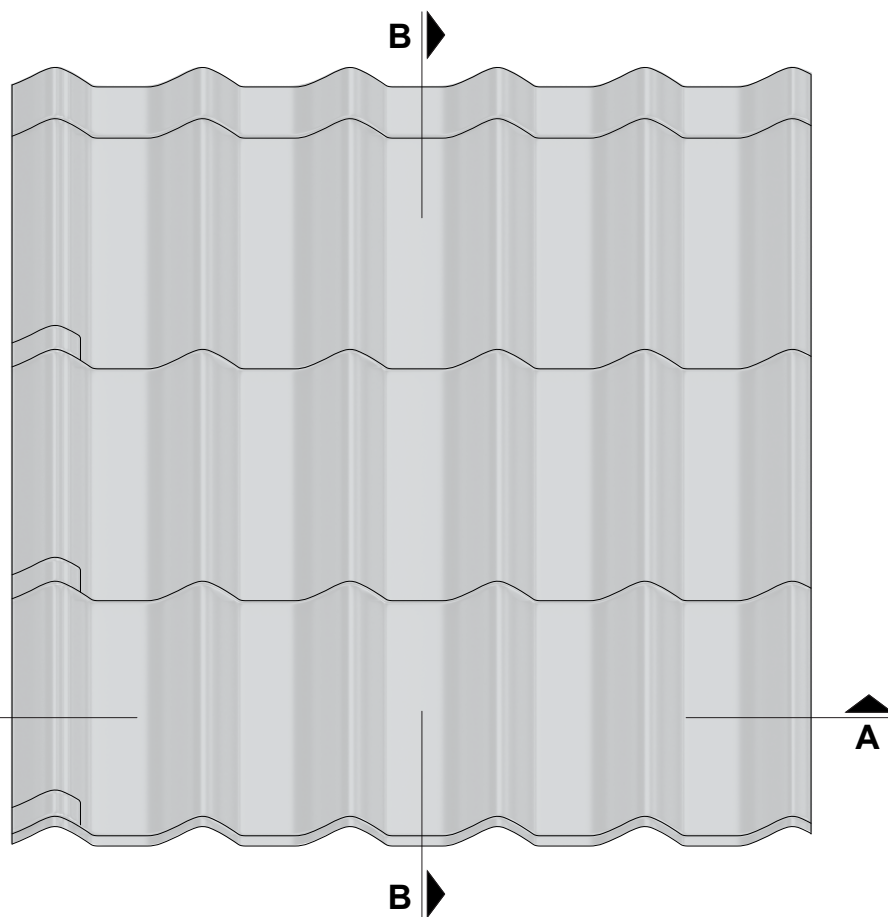
Velkoformátová tašková krytina s unikátním tvarem, funkčností a vysokou kvalitou zpracování. Nabídkou barev a povrchových úprav je BELPROFILE Royal tou nejlepší volbou pro střechu.

- Vyrobená moderní výrobní linkou.
- Tvar krytiny napomáhá dosáhnout kompaktního vzhledu plochy střechy.
- Opti má nízkou výšku profilu krytiny, pevnost a nízkou hmotnost.
- Jednoduchá montáž.
- Vhodná pro novostavby i rekonstrukce.

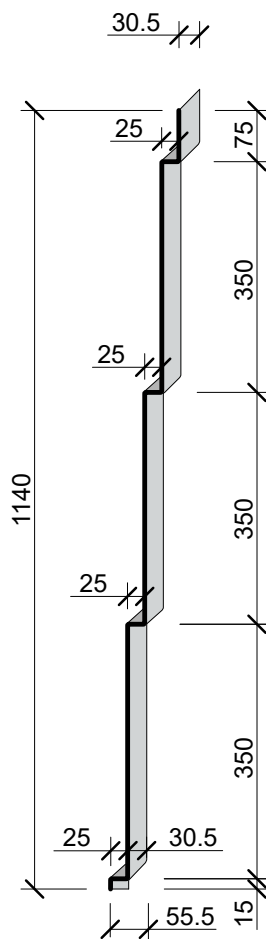




Řez A-A



Půdorys



Řez B-B

Celková šířka
1170 mm

Užitná šířka
1080 mm

Výška vlny
30.5 mm

Výška kroku
25 mm

Celková výška profilu
55.5 mm

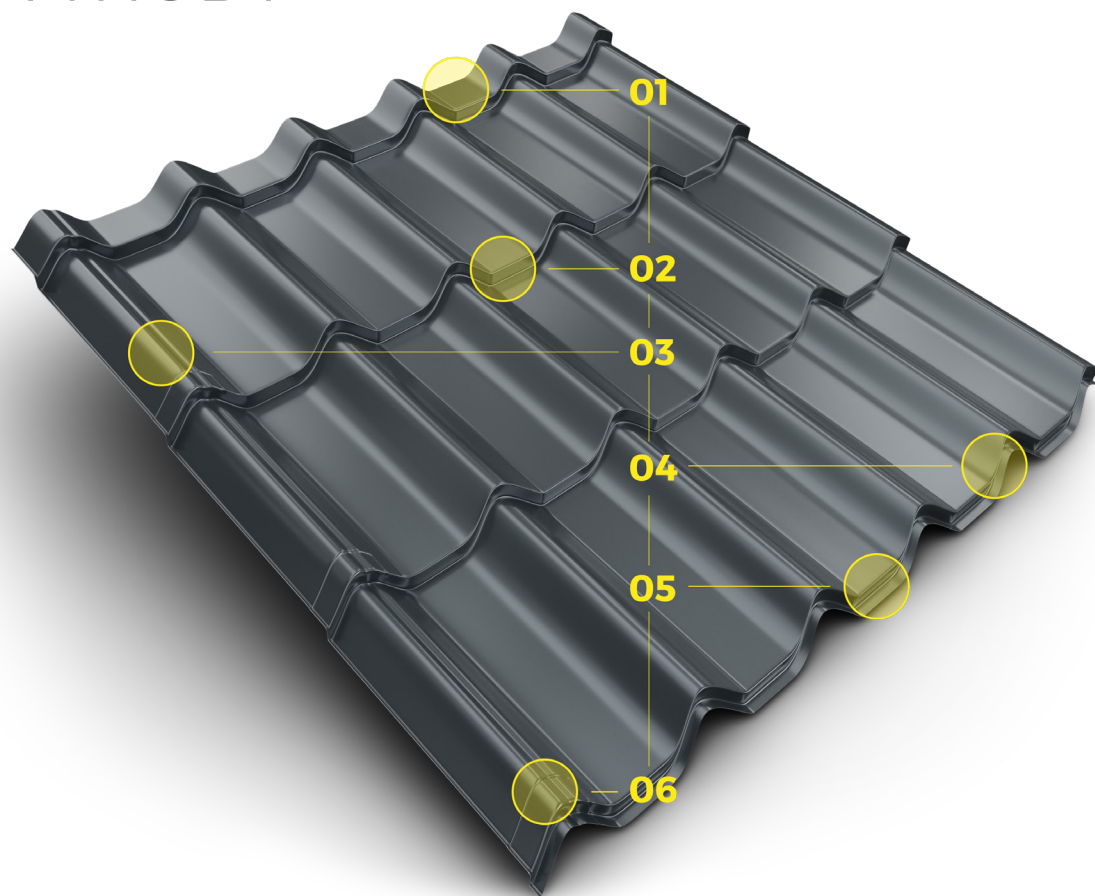
Délka tašky
350 mm

Minimální sklon
14°





VÝHODY



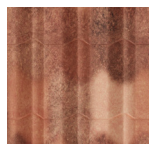
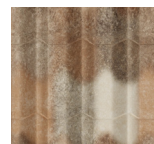
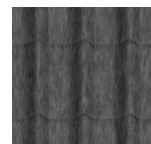
- 01** | Optimalizovaná šířka horní tabule eliminuje riziko vzlínání dešťové vody pod krytinu v místě podélného překrytí dvou tabulí krytiny.
- 02** | Výška profilu zajišťuje vysokou pevnost a ochranu proti větru a proniknutí sněhu.
- 03** | Vysoký kapilární žlábek umožňuje lepší odtok vody v extrémních podmínkách.
- 04** | 3D cut umožňuje snadné překrývání pásů krytiny bez viditelných spojů, čímž je dosaženo jednotlé plochy.
- 05** | Optimalizovaná plocha překrytí snižuje spotřebu materiálu bez rizika snížené vodotěsnosti (překrytí 15 mm je pro vodotěsnost dostačující).
- 06** | Čtyřrohový spoj, unikátní profilování spojovacích ploch mezi pásy krytiny zajišťuje dokonalé překrytí pro hladký a jednotlý vzhled střechy.

Lakovaná žárově pozinkovaná ocel

 tloušťka **0,50 mm**

Povrchová úprava	záruka	životnost	hmotnost	ochranná vrstva zinku	ochranná vrstva laku
PrinTech	30 let	100 let	4 kg/m²	275 g/m²	HDP 30 + (7 ↔ 10) μm

Nejkvalitnější systém povrchové úpravy kovu je aplikován v 10 vrstvách, což zaručuje nejdelší životnost.


 Spanish
ANDALUSIA

 Spanish
GRANADA


STONE GRAY



METAL GRAY

BigStone	30 let	100 let	4 kg/m²	275 g/m²	40 + (7 ↔ 10) μm
-----------------	---------------	----------------	---------------------------	----------------------------	-------------------------

7 vrstev speciálního laku, z nichž každá slouží k ochraně plechu a prodlužuje jeho životnost, má pískovou strukturu, která dodává povrchu tvrdost a mimořádnou odolnost a zajišťuje tepelný komfort v letních měsících.



RAL 7024



RAL 8017



RAL 8019



RAL 9005

SandShape	20 let	80 let	4 kg/m²	225 g/m²	25 + (7 ↔ 10) μm
------------------	---------------	---------------	---------------------------	----------------------------	-------------------------

Matný polyesterový lak zajišťuje stálobarevnost po celou dobu životnosti krytiny.



RAL 7024



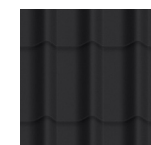
RAL 8004



RAL 8017



RAL 8019



RAL 9005

SunClear	20 let	80 let	4 kg/m²	275 g/m²	25 + (7 ↔ 10) μm
-----------------	---------------	---------------	---------------------------	----------------------------	-------------------------

Lesklý polyesterový lak, tradiční ochrana ocelových krytin.



RAL 3009



RAL 7016



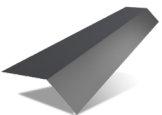
RAL 8017



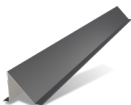
RAL 9005

PŘÍSLUŠENSTVÍ TAŠKOVÉ KRYTINY

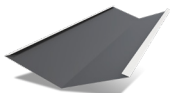
OKAPNÍLIŠTA | 01



SNĚHOVÁ ZÁBRANA | 02



ÚZLABÍ | 03



HŘEBENÁČ
KU LATÝ | 04



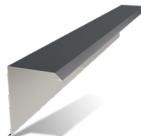
UKONČENÍ
HŘEBENÁČE | 05



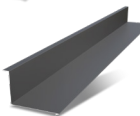
PROFIL
KRYCÍ - KROKVE | 06



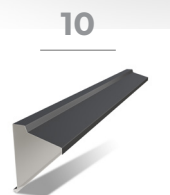
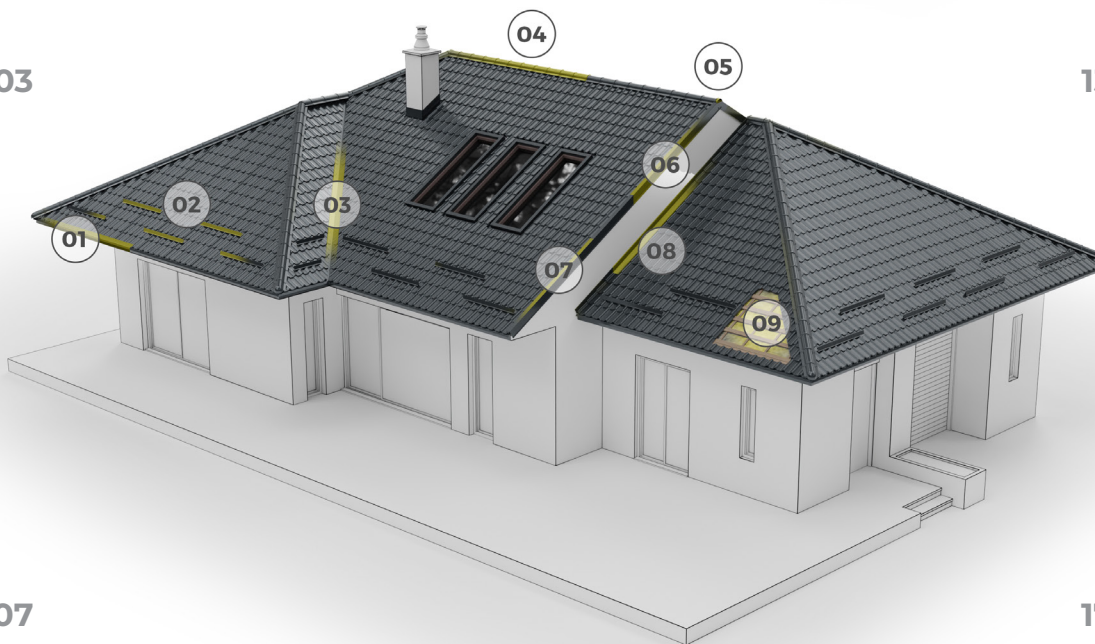
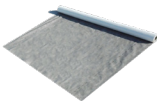
ZÁVĚTRNÁ LIŠTA
HORNÍ | 07



LEM ZDI HORNÍ | 08



DIFUZNÍ FOLIE | 09



HŘEBENÁČ PULTOVÉ STŘECHY

11 | PŘECHODOVÝ
PLECH HORNÍ



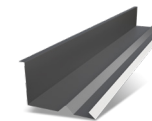
12 | PŘECHODOVÝ
PLECH SPODNÍ



13 | ROZRAŽEČ
SNĚHU



14 | LEM ZDI BOČNÍ



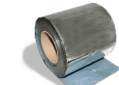
15 | OPRAVNÁ BARVA



16 | OCHRANNÁ
VĚTRACÍ MŘÍŽKA



17 | BUTYLOVÁ
TĚSNICÍ PÁSKA



18 | FARMÁŘSKÉ
ŠROUBY



19 | TĚSNĚNÍ POD
HŘEBENÁČÍ

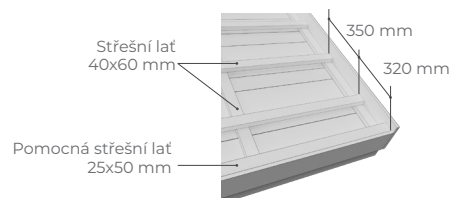


ZÁSADY MONTÁŽE TAŠKOVÉ KRYTINY

Plechové komponenty okapových systémů se instalují před umístěním ocelových střešních panelů.

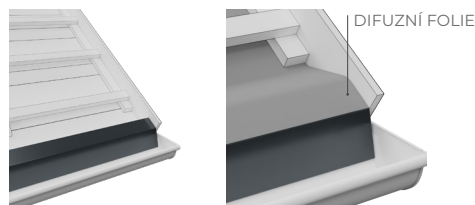
01 ROZMĚR STŘECHY

Délka střechy se měří mezi linií okapů a linií hřebene. Pásky krytiny se počítají jako násobek délky modulu – vlny (35 cm).



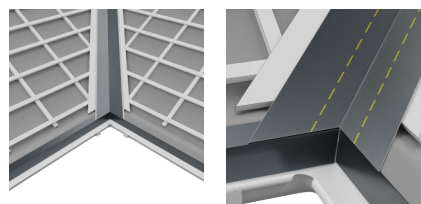
02 LIŠTA OKAPNÍ

Montuje se na okapovou hranu střechy. Při instalaci je nutné namontovat okapové lemování tak, aby bylo spuštěno do jedné třetiny žlabu.



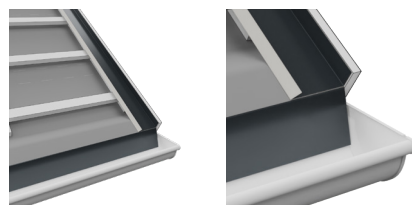
03 ÚŽLABÍ

Upevňuje se ke konstrukci střechy pomocí příponek, vrtání je zakázáno. Montuje se v místě spoje dvou šikmých ploch střechy.



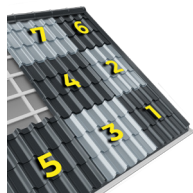
04 ZÁVĚTRNÁ LIŠTA ZÁKLADNÍ

Montuje se před pokládkou střešní krytiny na boční hranu střechy.



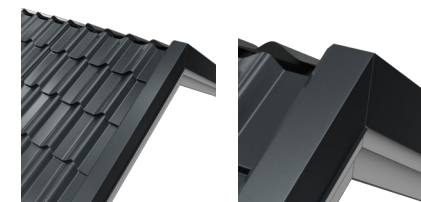
05 PÁSY KRYTINY

Pásky krytiny se kladou zprava doleva nebo zleva doprava. Před zahájením montáže musíme stanovit pravý úhel mezi okapovou hranou a štítem střechy. Podle výsledku se panely zastříhnou a kladou se kolmo na okapovou hranu.



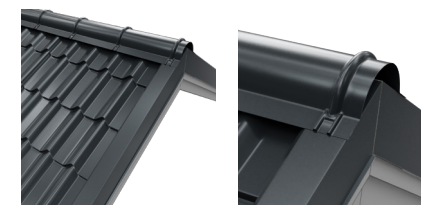
06 ZÁVĚTRNÁ LIŠTA

Závětrná lišta se montuje s použitím dřevěného bočního prkna, které je nad úrovní latí dle dané výšky profilu krytiny. Připevňuje se farmářskými šrouby 4.8x35mm.



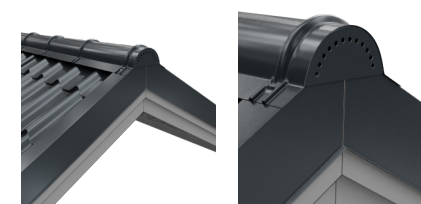
07 PŮLKULATÝ HŘEBENÁČ

Hřebenače budou upevněny samořeznými šrouby v místě hřebene.



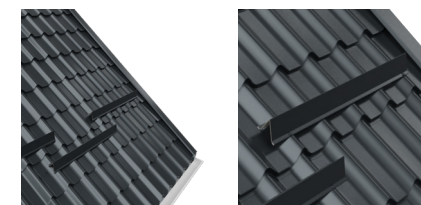
08 KONCOVKA HŘEBENÁČE

Montují se jako ukončení hřebene. Jsou opatřeny otvory pro dobré odvětrávání celého systému střešní krytiny.



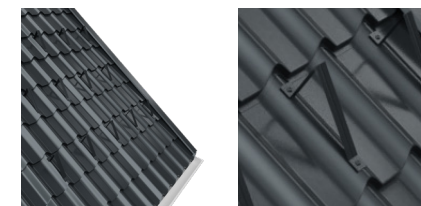
09 SNĚHOVÉ ZÁBRANY

Montují se jako bezpečnostní prvky, které jsou součástí střešního systému, 70 cm od dolního okraje střechy.



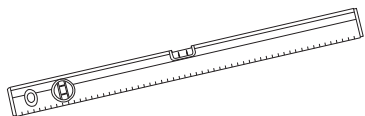
10 SNĚHOVÉ ROZRAŽEČE

Montují se do tvaru trojúhelníku, aby mohly postupně rozrážet masu sněhu klouzajícího ze střechy.

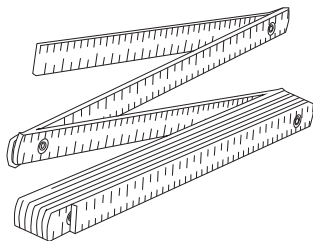


NÁŘADÍ POTŘEBNÉ K MONTÁŽI

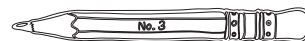
VODOVÁHA



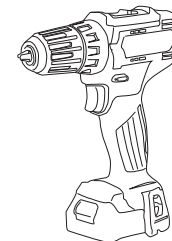
SKLÁDACÍ METR



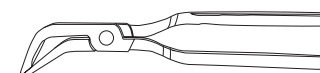
TESAŘSKÁ TUŽKA



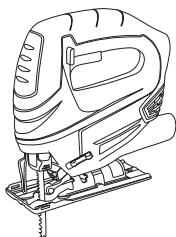
AKU ŠROUBOVÁK



KLEMPÍŘSKÉ KLEŠTĚ



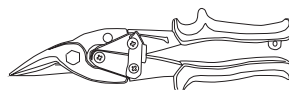
PŘÍMOČARÁ PILA



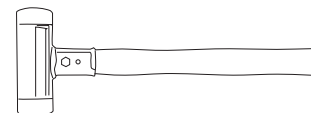
PILKA NA ŽELEZO



NŮŽKY NA PLECH



TEFLONOVÉ Kladivo


~~ÚHLOVÁ
BRUSKA~~


VELMI DŮLEŽITÉ!

Výrobky **BELPROFILE** (ocelové střešní krytiny, vlnité plechy, okapové systémy a příslušenství) se přepravují na dřevěných paletách, aby nedošlo k jejich ohnutí či poškození nárazem. Skladujte je v suchých a dobře větraných prostorách, chraňte před sluncem a vlhkostí i před agresivními látkami (např. kyselinami, solí, mokřým betonem). Krytina se skladuje na dřevěných paletách s rozstupem 1 metru. Nedoporučuje se stohování více než 3 palet na sebe. Palety musí být přikryté, avšak přikrytí musí dobře odvětrávat, aby se pod ním nesrážela voda. Skladování střešních krytin venku je možné, avšak pouze dočasně, ne více než 72 hodin a sklon podloží musí být alespoň 14°.

Manipulace

Pro bezpečné vyzvednutí pásu krytiny přes okapovou hranu, se doporučuje podložit jej při manipulaci pomocí dvou latí a posouvat ho po nich dále na střechu.

Stříhání

Při zpracování se používají speciální nástroje (elektrické nebo manuální nůžky). Je přísně zakázáno řezat střešní krytiny úhlovou bruskou.

Čištění hran

Hrany se po ustřížení očístí měkkým kartáčem.

Opravná barva

Používá se k opravě škrábanců a poškození na menších plochách. Nepoužívejte ji na větších plochách, neboť by mohly vzniknout barevné rozdíly.